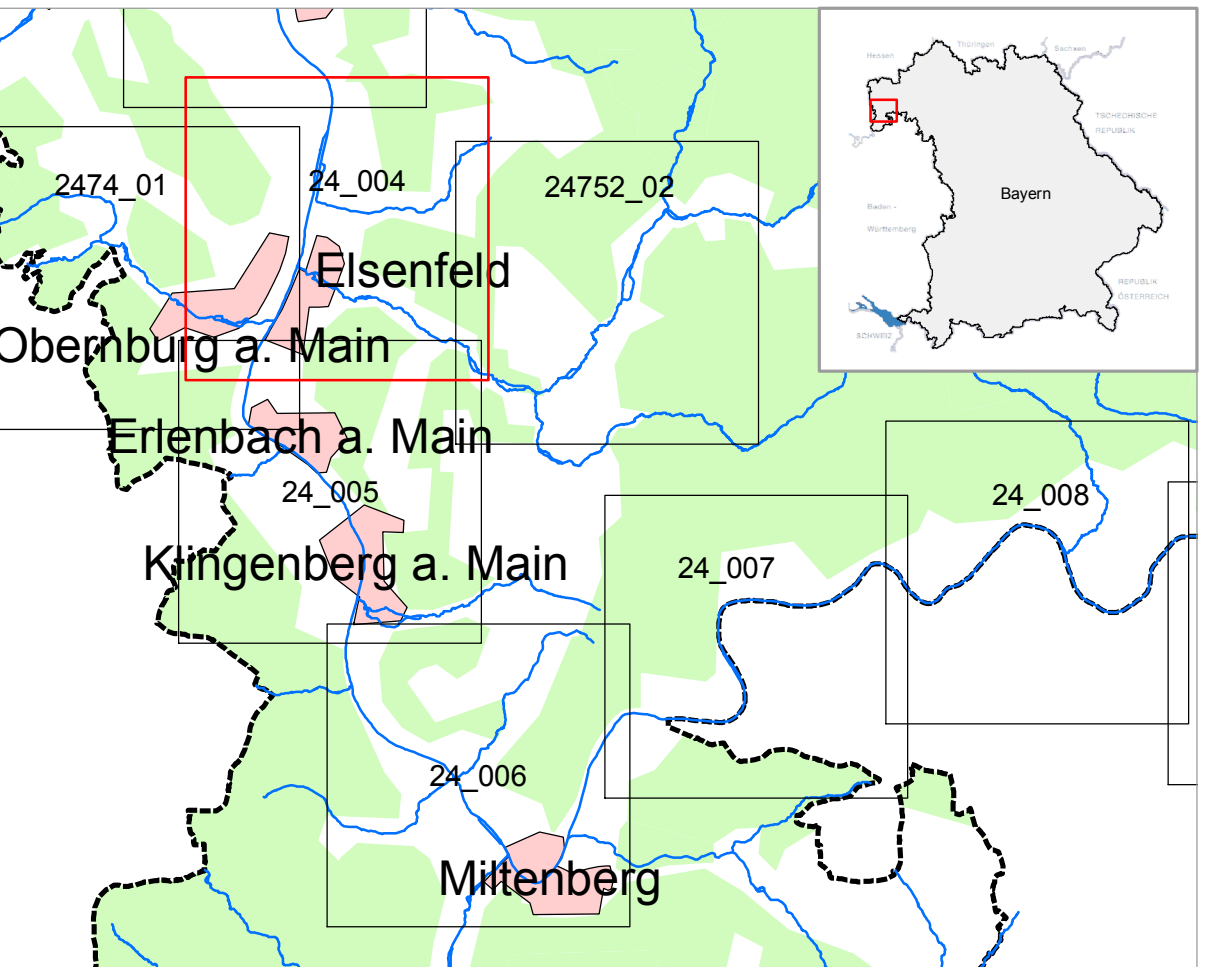


- Wassertiefen bei HQ₁₀₀**
- 0 - 0,5 m
 - 0,5 - 1 m
 - 1 - 2 m
 - 2 - 4 m
 - > 4 m
- Hochwasserschutzeinrichtungen**
- Deiche, Wände, Stauhaltungsdämme, Sperrenbauwerke
 - Mobile Elemente
 - Gesteuerte Flutpolder / Rückhaltebecken
- Sonstiges**
- Landesgrenze
 - Landkreis
 - Gemeinde
 - Pegel
 - Betrachtungsgrenze
 - Betrachtungsgrenze HQ₁₀₀

Die Legende zeigt alle vorgesehenen Inhalte der Hochwassergefahrenkarten - Wassertiefen in Bayern. Der vorliegende Kartenausschnitt muss nicht jedes aufgeführte Element enthalten. Hochwassergefahren jenseits der Betrachtungsgrenzen sind nicht dargestellt.



Hochwassergefahrenkarte
Darstellung der Wassertiefen - HQ₁₀₀

Maßstab 1 : 10.000

Gewässer: Main, Elisava, Mömling
Planungseinheit: Flusslauf Main ab Mündung Regnitz; Mainzuflüsse von Fr. Saale bis Kahl
Planungsraum: Unterer Main
Wasserwirtschaftsamt: Aschaffenburg
Landkreise: Miltenberg
Städte/Gemeinden: Eisenfeld, Erlenbach a. Main, Obernburg a. Main, Großwallstadt, Kleinwallstadt, Niedernberg

Quellen:
Geobasisdaten: © Landesamt für Vermessung und Geoinformation Bayern; www.geodaten.bayern.de
Darstellung der Flurkarte als Eigentumsnachweis nicht geeignet
Geofachdaten: © Bayerisches Landesamt für Umwelt; www.lfu.bayern.de
DL1100; Copyright © Bundesamt für Kartographie und Geodäsie, 2005
Erstellungsdatum: November 2012

Regierung von Unterfranken
Regierung von Oberfranken
Regierung von Mittelfranken
Regierung der Oberpfalz

