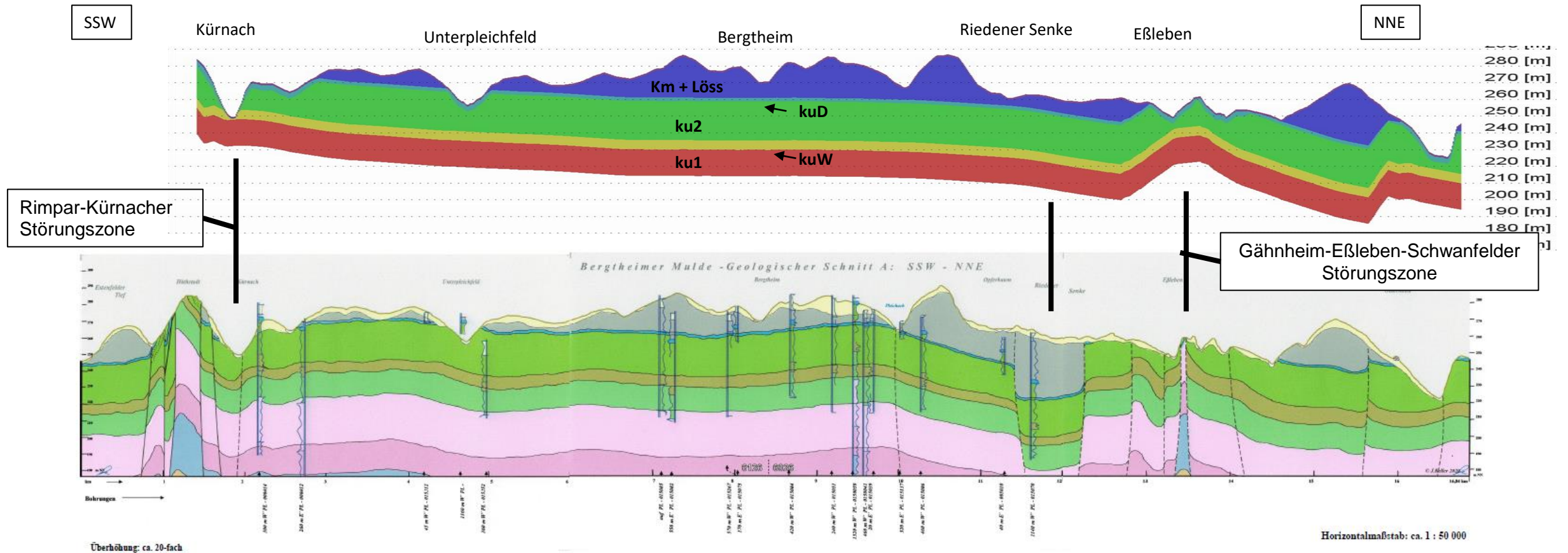
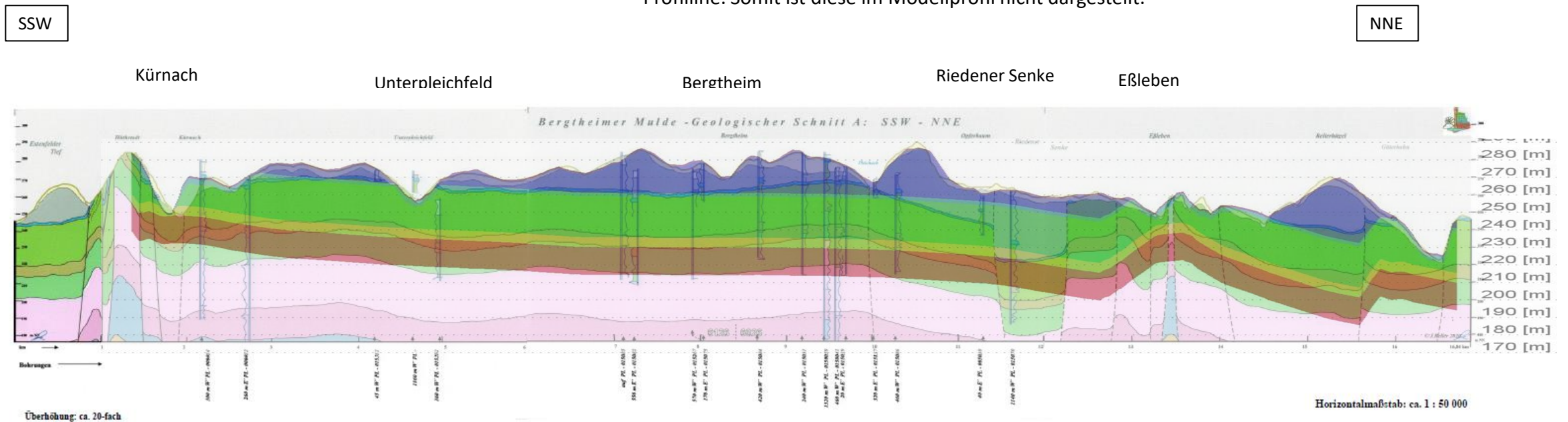


(Hydro-)Geologisches Modell – Profil A



Anmerkung: Die im Profil des Regionalgeologen dargestellte Abschiebung der Riedener Senke ist durch ein Bohrprofil in ca. 1200 m Entfernung extrapoliert und befindet sich nicht direkt auf der Profilline. Somit ist diese im Modellprofil nicht dargestellt.



(Hydro-)Geologisches Modell – Profil B

SSE

NNW

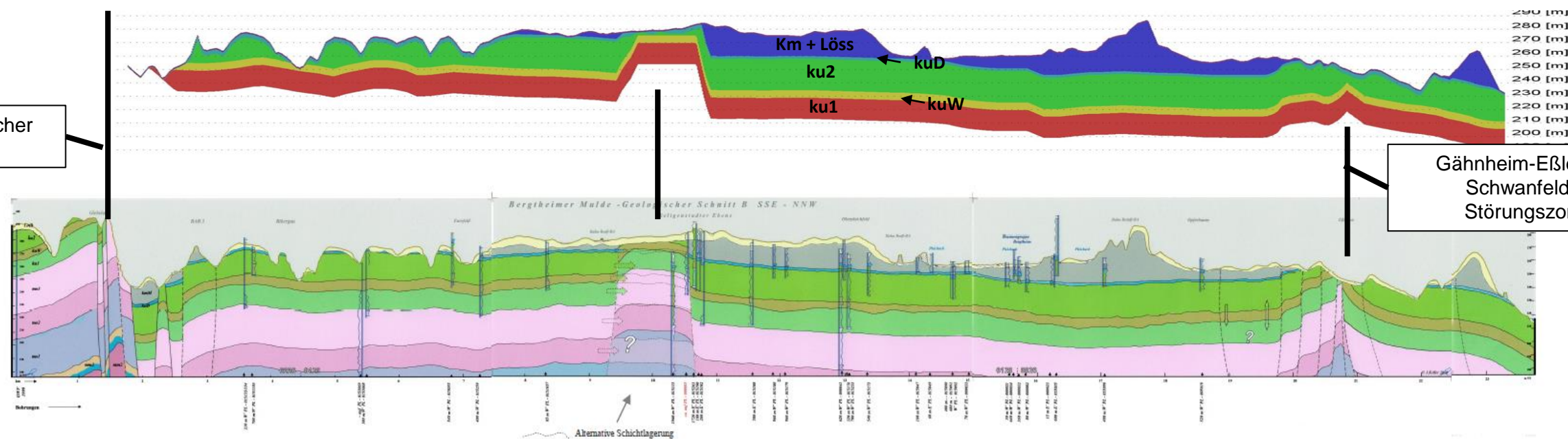
Biebergau

Seligenstadter Ebene

Eßleben

Rimpar-Kürnacher Störungszone

Gähnheim-Eßleben-Schwanfelder Störungszone



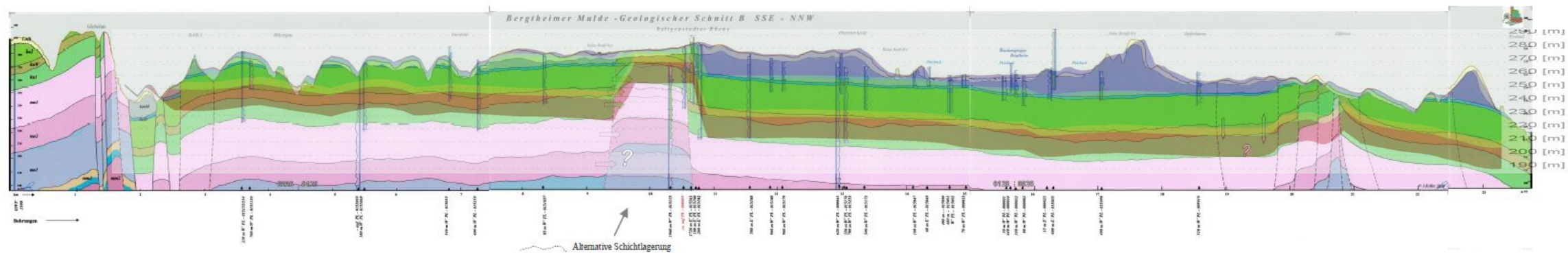
SSE

NNW

Biebergau

Seligenstadter Ebene

Eßleben



Störung